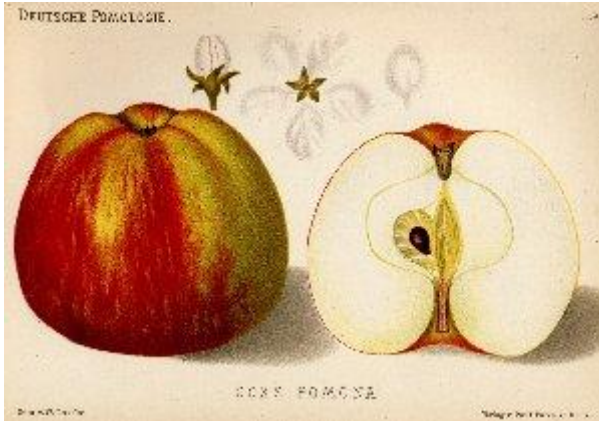
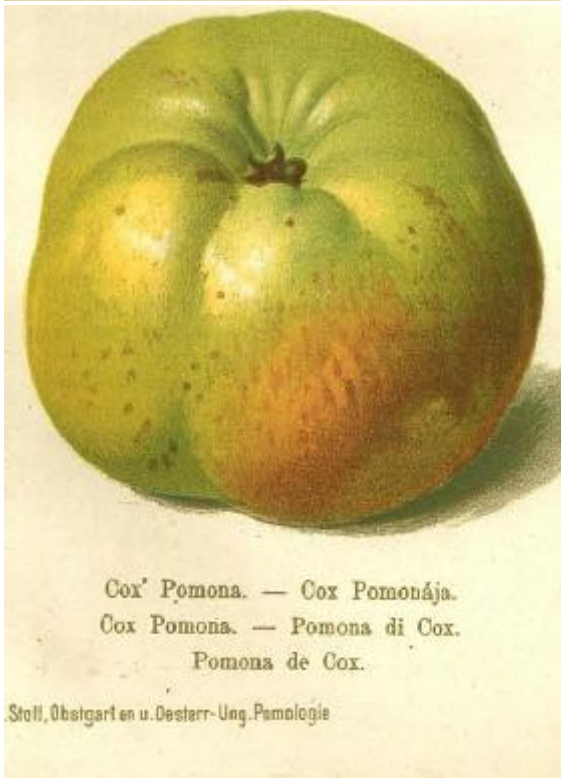


## COX POMONA

FICHIER CHOISEL. 2001-2013



W.Lauche Deutsche Pomologie, 1882/83



R.Stoll 1888 Pomologie, Autriche.

**ORIGINE :** 1825 anglaise. Obtenue par Richard Cox d'un pépin de Ribston Pippin. A.Leroy décrit une variété portant le même nom mais jaune n°129. Voir fiche Cox Pomona Jaune. Protégée à Brogdale "the book of apples" , 1993 , p.198.

**SYNONYMES :** Deans Codlin donné également à Cox Pomona jaune, Deans Kuchen Apfel.

**MATURITE-CONSOMMATION** : Octobre-Décembre.

**FORME** : Grosse , plus large , conique , pourtour bien côtelé.

**EPIDERME** : Lisse , brillant , onctueux , fond jaune lavé , aux 3/4 , environ , de rouge . Stries plus foncées , lenticelles peu visibles. Traces fauves possibles.

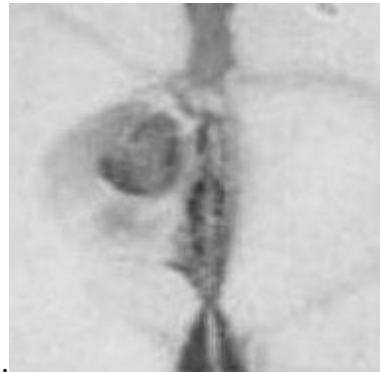
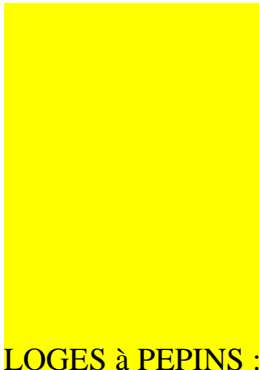
**CUVETTE du PEDONCULE** : Large , profonde , gris doré.

**PEDONCULE** : Gros , court. Ne dépasse pas.

**CUVETTE de L'ŒIL** : Etroite à moyenne , profonde, côtelée, peut-être fauve.

**L'ŒIL** : Moyen , ouvert

**CHAIR** : Blanche un peu teintée de vert , mi fine , ferme à tendre , faible arôme , sous acidulée.



**LOGES à PEPINS** : Moyennes , feutrées, closes.

**REFERENCES** : Choisel jean-louis.

**BIBLIOGRAPHIE** : W.Lauche , 1882/83, "Deutsche Pomologie", n°59(gravure couleur = fruit en forme de Calville et lavé de rouge sur 1/2).- Le Hollandais Hedemij , 1868 , n°64 , pl.33 "De Nederland Boomguard" la gravure couleur.(en réalité le fruit est plus conique côté cuvette œil , comme un Calville). Rudolf Stoll, Pomologie 1888, Autriche.